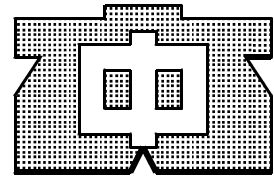


# 平成20年度 学校要覧



久遠の平和  
広島市立大州中学校校歌  
田中浩造・作詞  
中田次・作曲

一、潮路はるかに 砂白く  
大州のデルタ ひらけるところ  
花さきにはふ 友誼の御園  
あまごころは 胸にあふれて  
久遠の平和 誓いも固く  
われらいざ 睦みはげまん

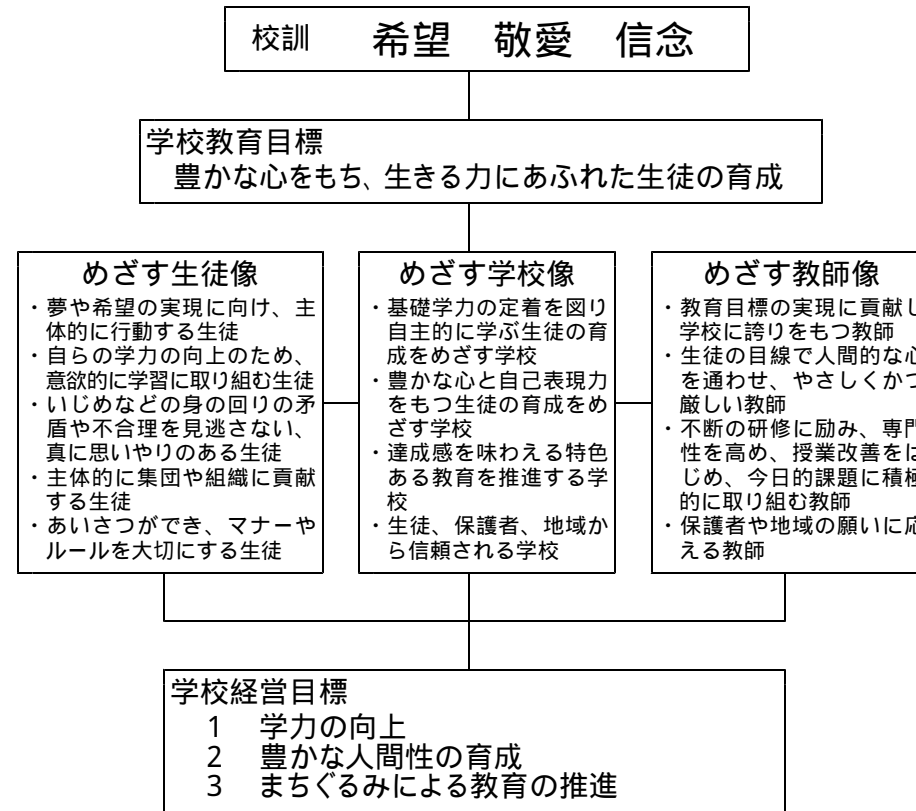
二、黄金山に 若葉もえ  
みどりの風の そよ吹くところ  
汲めども尽きぬ 真理の泉  
あまよるこびに 胸はたかなり  
至醇の文化 誇りゆたけく  
われらいざ きほひ勉めん



## 広島市立大州中学校

〒732-0802 広島市南区大州五丁目10番4号  
TEL 082-281-1574  
FAX 082-288-7074  
<http://www.ohzu-j.edu.city.hiroshima.jp/>

## 1. 学校経営計画



## 2. 在籍生徒数

(平成20年5月1日現在)

学年	第1学年					第2学年					第3学年					総計			
	A	B	C	D	E	A	B	C	D	E	A	B	C	D	E				
男子	18	19	18	18	18	18	18	18	18	18	19	19	19	19	19	91	90	95	276
女子	13	12	13	13	13	13	16	16	17	17	17	17	17	18	17	64	83	87	234
合計	31	31	31	31	31	31	34	34	35	35	37	36	36	37	36	155	173	182	510

(知・情・聴は内数)

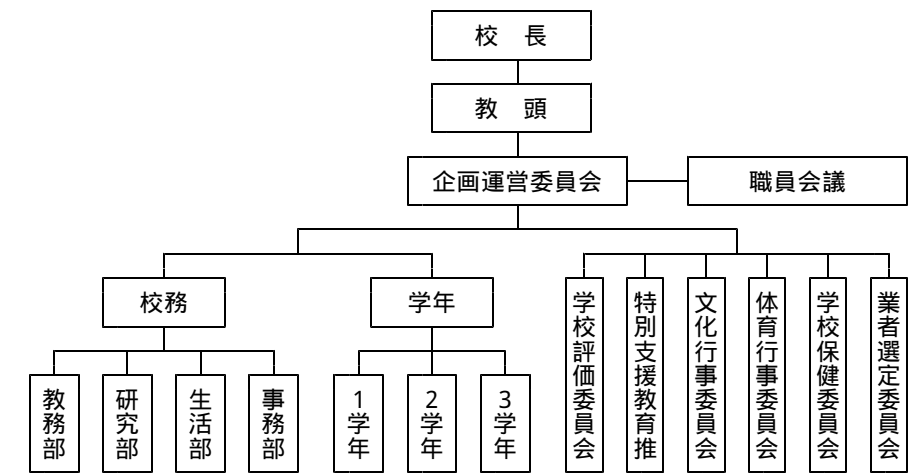
## 3. 教職員数

区分	性別		計
	男	女	
校長	1		1
教頭	1		1
教諭	17	10	27
養護教諭		1	1
非常勤講師	3	9	12
特別支援学級指導員		2	2
事務職員		2	2
技術指導員・技術員	2		2
ふれあいひろば推進員		1	1
スクールカウンセラー	1		1
デリバリー給食配膳員		1	1
特別支援教育アシスタント		1	1
合計	25	27	52

## 4. 部活動

	部活動名	男子		女子	
		人数	種別	人数	種別
運動部	ソフトテニス				
	バレーボール				
	陸上				
	剣道				
	野球				
	サッカー				
文化部	バドミントン				
	吹奏楽				
	美術				
	家庭科				

## 5. 学校運営機構



## 6. 教育課程

教科等	学年	第1学年	第2学年	第3学年
		国語	140	105
必修教科	社会	105	105	85
	数学	105	105	105
	理科	105	105	80
	音楽	45	35	35
	美術	45	35	35
	保健体育	90	90	90
	技術・家庭	70	70	35
	英語	105	105	105
道徳	35	35	35	
特別活動	35	35	35	
選択教科	30	70	165	
総合的な学習の時間	70	85	70	
総授業時数	980	980	980	

## 7. 年間行事予定

期	月	主な行事等
前期	4	入学受付 入学式・就任式・前期始業式 参観・懇談 新入生を迎える会
	5	PTA総会 1年野活(江田島) 2年野活(三瓶) 3年修学旅行(九州) 第1回定期試験
	6	基礎・基本定着状況調査(2年) 参観・懇談 生徒総会
	7	第2回定期試験 フィールドワーク(1年) 大掃除 夏休前三者懇談会
	8	全校登校日 校内テスト(3年)
	9	体育祭
	10	第3回定期試験 前期終業・後期始業 文化祭(ステージ・展示) 校内テスト(3年)
	11	参観・懇談 職場体験(2年) 第4回定期試験(3年) 生徒会選挙
	12	第4回定期試験(1・2年) 進路相談日(3年) 大掃除 冬休前三者懇談会
後期	1	第5回定期試験(3年)
	2	参観・懇談 第5回定期試験(1・2年)
	3	卒業証書授与式 大掃除 親子進路学習会(2年) 修了式

